

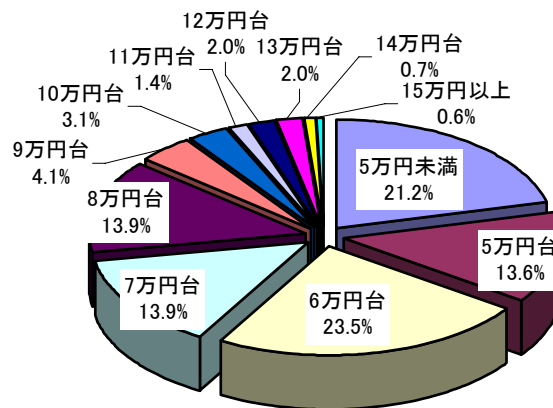
8. 契約した住まいの賃料・価格は？

最多回答は、賃貸が、1都3県「7万円台」、1都3県以外「5万円未満」。購入は、1都3県では1人入居のユーザーが多く「1,000万円台」、1都3県以外は3人以上入居のユーザーが多く「3,000万円台」に。

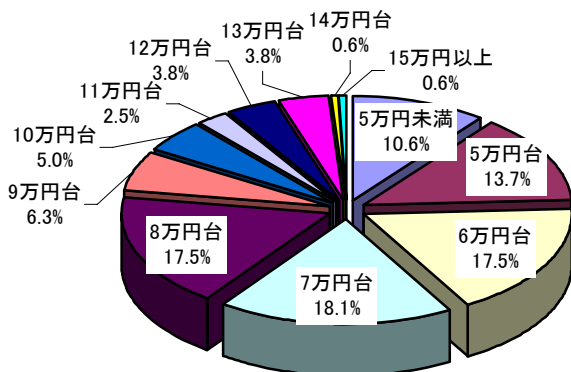
契約賃料帯については、全国では「6万円台」が23.5%で最多となっていますが、エリア別に見ますと、1都3県では「7万円台」、それ以外のエリアでは「5万円未満」が最も多くなっています。これを入居人数別に比べますと(20ページ)、平均賃料は1人入居で1.53万円、2人入居で2.88万円、3人以上入居で2.20万円の開きがありました。また、購入価格帯の最多回答は、1都3県は1人入居のユーザーが多く「1,000万円台」、それ以外は3人以上入居のユーザーが多く「3,000万円台」となっています。

● 全体
[賃貸]

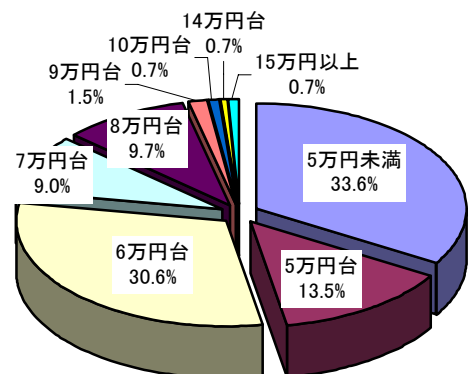
● 全国(N=294)
平均=6.86万円



● 1都3県(N=160)
平均=7.59万円

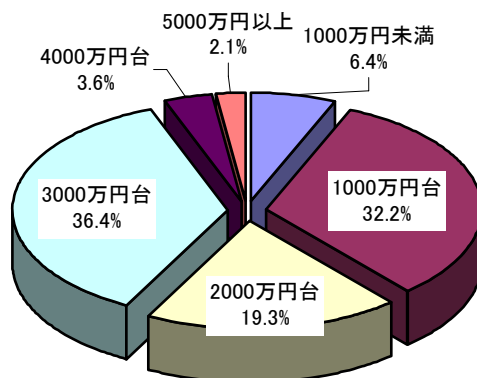


● 1都3県以外(N=134)
平均=5.99万円

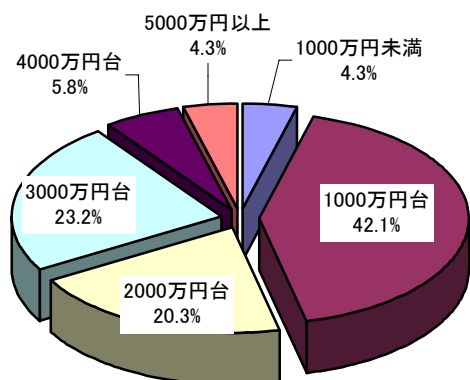


● 全 体
[購 入]

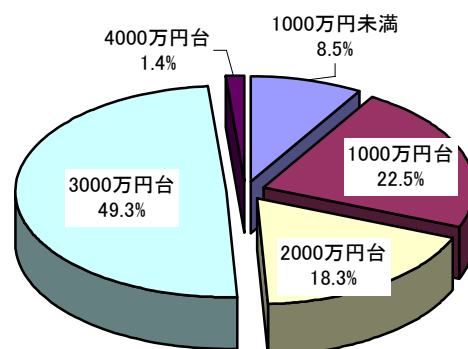
● 全国 (N=140)
平均=2,455万円



● 1都3県 (N=69)
平均=2,519万円

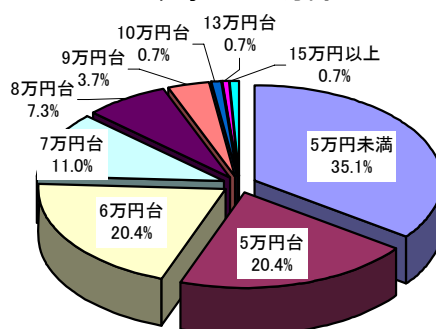


● 1都3県以外 (N=71)
平均=2,393万円

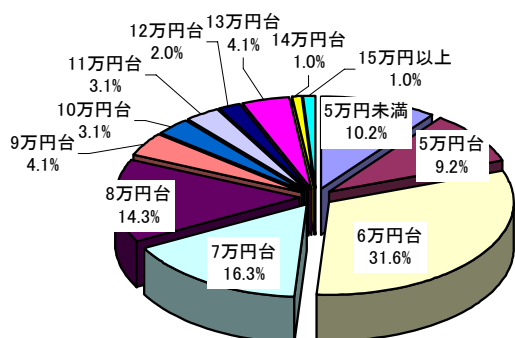


● 入居人数別
[賃 貸]

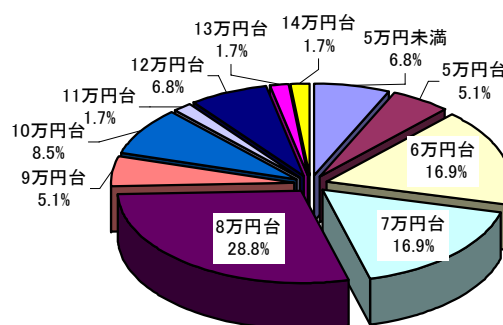
● 1人入居 (N=137)
平均=5.84万円



● 2人入居 (N=98)
平均=7.56万円



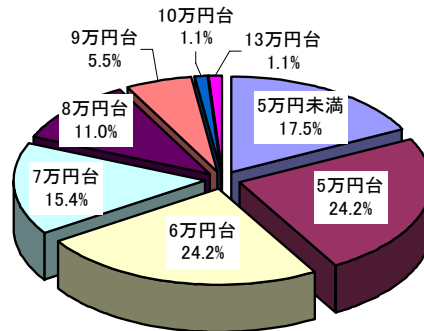
● 3人以上入居 (N=59)
平均=8.06万円



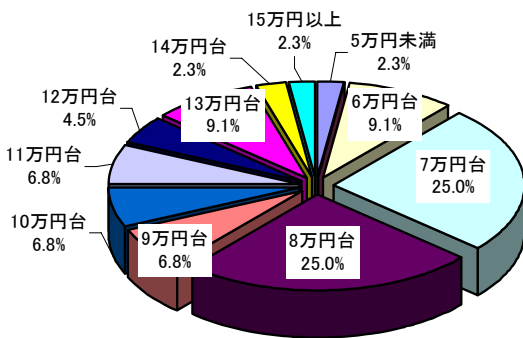
●入居人数別・1都3県

[賃貸]

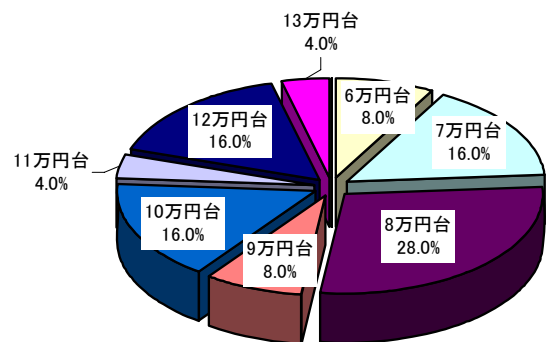
●1人入居(N=91)
平均=6.35万円



●2人入居(N=44)
平均=9.15万円

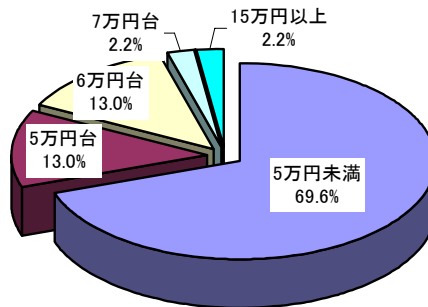


●3人以上入居(N=25)
平均=9.33万円

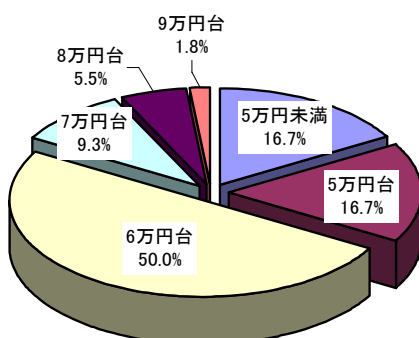


●入居人数別・1都3県以外

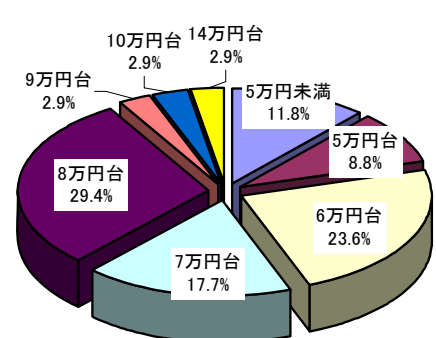
●1人入居(N=46)
平均=4.82万円



●2人入居(N=54)
平均=6.27万円



●3人以上入居(N=34)
平均=7.13万円



◇ご参考◇

不動産総合情報サイト「at home web」における 3 大都市圏の「人気駅ランキング」トップ 5(2010 年)

	東京都			神奈川県		
	賃貸	マンション購入	一戸建購入	賃貸	マンション購入	一戸建購入
1	吉祥寺	自由が丘	吉祥寺	武蔵小杉	武蔵小杉	日吉
2	中目黒	恵比寿	町田	日吉	日吉	菊名
3	自由が丘	吉祥寺	荻窪	元住吉	川崎	武蔵小杉
4	恵比寿	中目黒	自由が丘	溝の口	元住吉	元住吉
5	荻窪	代々木	三鷹	新丸子	溝の口	大船
	埼玉県			千葉県		
	賃貸	マンション購入	一戸建購入	賃貸	マンション購入	一戸建購入
1	川口	川口	南浦和	西船橋	西船橋	西船橋
2	南浦和	浦和	浦和	本八幡	船橋	柏
3	和光市	南浦和	和光市	船橋	本八幡	船橋
4	浦和	和光市	志木	市川	市川	松戸
5	蕨	西川口	さいたま新都心	浦安	津田沼	市川

	愛知県			静岡県		
	賃貸	マンション購入	一戸建購入	賃貸	マンション購入	一戸建購入
1	本山	本山	本山	静岡	熱海	熱海
2	今池	八事	八事	沼津	沼津	伊東
3	金山	金山	金山	草薙	三島	三島
4	上前津	星ヶ丘	今池	三島	静岡	伊豆高原
5	栄	藤が丘	高蔵寺	浜松	浜松	沼津

	大阪府			京都府			兵庫県		
	賃貸	マンション購入	一戸建購入	賃貸	マンション購入	一戸建購入	賃貸	マンション購入	一戸建購入
1	本町	江坂	金剛	烏丸御池	烏丸御池	山科	西宮北口	夙川	夙川
2	江坂	本町	北野田	桂	四条	桂	夙川	西宮北口	西宮北口
3	京橋	心斎橋	枚方市	西院	山科	六地蔵	三宮	住吉	岡本
4	心斎橋	京橋	大阪狭山市	四条	丸太町	烏丸御池	塚口	岡本	御影
5	南森町	千里中央	京橋	京都	京都	京都	六甲道	摂津本山	芦屋川